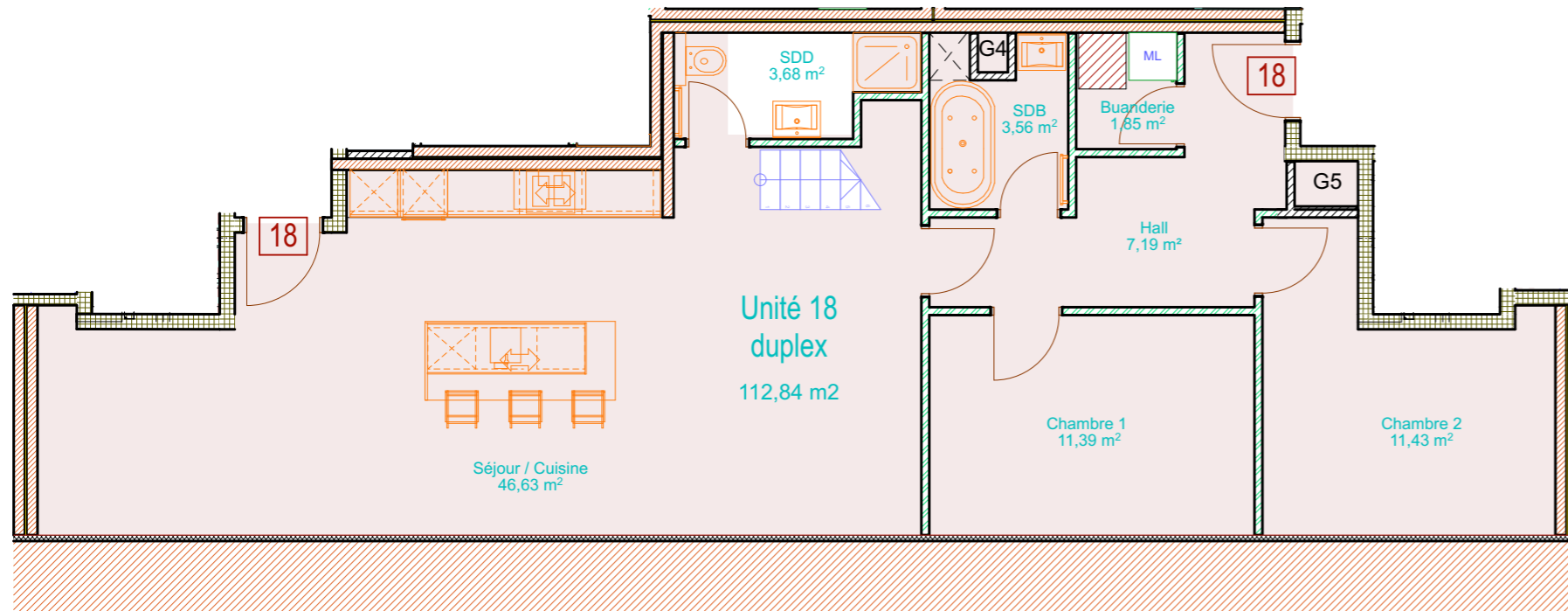
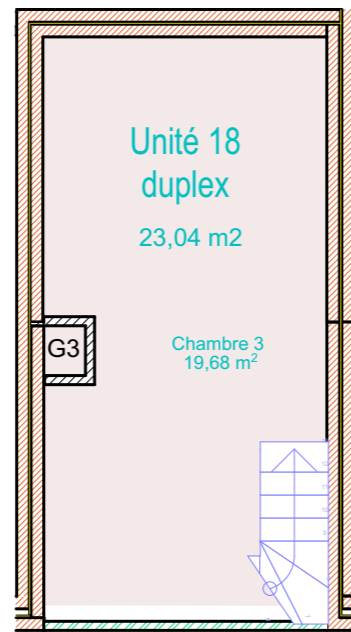


GRANDE CLINIQUE CENTRALE - Ecole des Vétérinaires

Appartement duplex - LOT 18



Etage 3



Etage 4

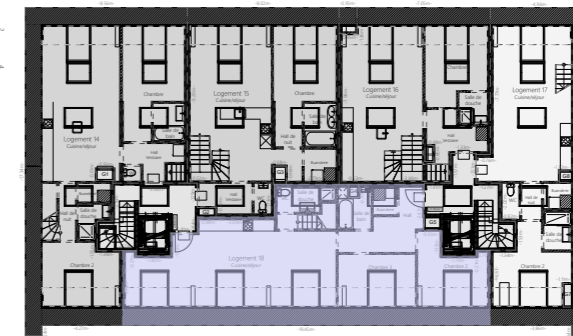
PROJET V47 s.a.

LOGEMENT 18

SEJOUR / CUISINE	46,63 m ²
SDD	3,68 m ²
SDB	3,56 m ²
BUANDERIE	1,85 m ²
HALL	7,19 m ²
CHAMBRE 1	11,39 m ²
CHAMBRE 2	11,43 m ²
CHAMBRE 3	19,68 m ²

SURFACE NETTE* **105,41 m²**

SURFACE BRUTE **135,88 m²**



Plan Etage 3



Plan Etage 4

* Surfaces communiquées pour information conformes aux documents officiels établis par le géomètre.

Planche n° U18



Werf: Ecole Vétérinaire

Aanvrager: Prénom(s) et Nom(s) du/des client(s)
Rue et numéro du client, code postal et localité

Architecte: Solidesco srl architecture
Avenue de Tervueren, 306 Bte34 1150 Bruxelles
Tél: +32(0) 478 256 279 - Email: info@solidesco.be

Plantitel: Unité 18 duplex (Plan de vente)

Schaal: 1/100

Datum: 25/09/24

Dossier: 21-06 VET

Fase: Charité